



SIBEN RECOMIENDA IX

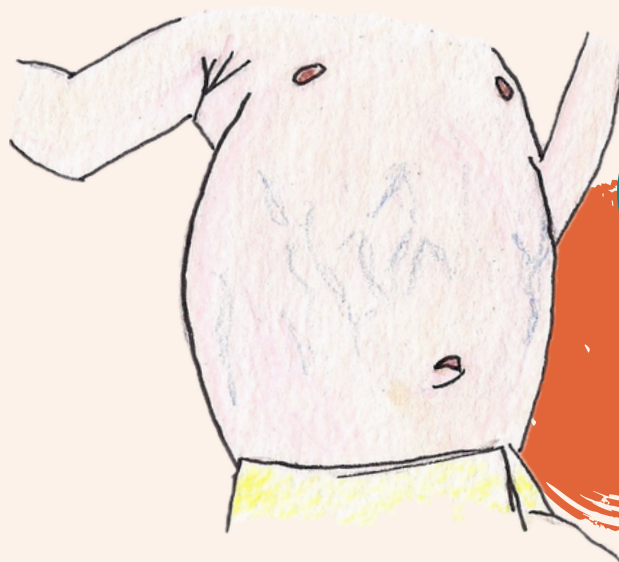
Valoración de la tolerancia digestiva en neonatos

AUTORAS

Laura Álvarez Gallardo
Alejandra Noemí Baldazar
Bibiana China Jiméneez
Arminda Inés Gil Castañeda
Zandra Grosso

REVISORES

M^a Teresa Montes Bueno
Cristian Muñoz
Susana Rodríguez
Augusto Sola



DEFINICIÓN DE LA TOLERANCIA DIGESTIVA

Es la capacidad para digerir alimentos por vía enteral, para que el neonato cuente con un crecimiento y desarrollo adecuados, sin exceder sus capacidades metabólicas y excretoras.

Objetivo: crecimiento postnatal adecuado a la edad gestacional
Podemos valorar con:



¿POR QUÉ ES IMPORTANTE VALORAR LA TOLERANCIA DIGESTIVA?

La mayoría de los bebés pueden **absorber nutrientes** y tener **evacuaciones intestinales**. La dificultad en la tolerancia digestiva puede ser una **adaptación temporal** o un signo que puede indicar **problemas gastrointestinales**.

La intolerancia alimentaria en los recién nacidos puede ser un signo de una variedad de problemas, que van desde **enfermedades menores**, que se autolimitan, hasta **enfermedades graves**, que amenazan la vida.

MEDIDAS PARA FAVORECER LA TOLERANCIA



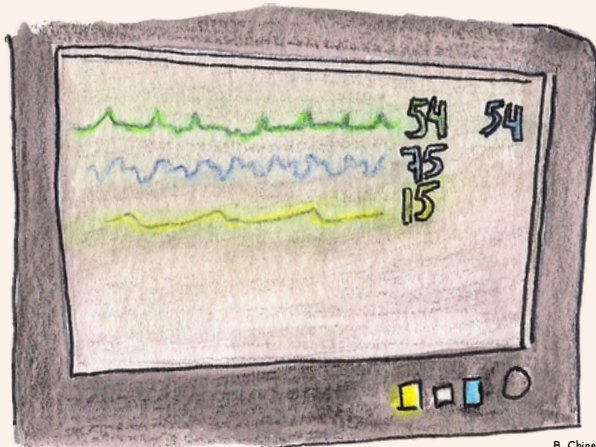
1. Golombek, S.G. et al. Nutrition of the healthy and sick newborn: Twelfth clinical consensus of the Ibero-American Society of Neonatology (SIBEN)'. NeoReviews. 2022

2. Albraik RK, Shatla E, Abdulla YM, Ahmed EH. Neonatal Feeding Intolerance and Its Characteristics: A Descriptive Study. Cureus. 2022

SIGNOS DE INTOLERANCIA

Digestivos

- Abdomen distendido, tenso, aumento de la circunferencia, circulación colateral, coloración oscura, ausencia de ruidos.
- Dolor abdominal.
- Vómitos alimenticios o productos patológicos: bilis, sangre.
- Aumento importante del volumen del residuo gástrico, fecaloideos o de sangre fresca
- Diarrea o productos patológicos en heces: sangre macroscópica/oculta.
- Malabsorción de hidratos de carbono (cuerpos reductores)



No digestivos

- Desaturaciones, apnea.
- Aspiración, dificultad respiratoria, tos.
- Bradicardia.
- Mala coloración.
- Hipotonía.

CAUSAS QUE PRODUCEN MALA TOLERANCIA

Estrés

Decúbito supino o lateral izquierdo

Hipotensión

Enterocolitis necrosante

Dolor

Inestabilidad respiratoria

Apneas

Malformaciones digestivas

Hipotermia

Algunas medicaciones

Ductus arterioso persistente

Vólvulo intestinal

Infección

RESIDUOS GÁSTRICOS

¿Hay que medir residuos gástricos?

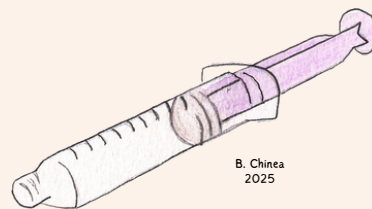
- No hay que hacerlo de forma rutinaria.
- No existe diferencia para valorar la tolerancia entre medir o no los restos gástricos.
- No realizar la medición se ha asociado a aumentar la nutrición enteral de forma más rápida, lo cual favorece el egreso hospitalario más temprano.
- En recién nacido con ventilación no invasiva extraer aire de forma activa y no extraer residuos gástricos.

¿Cuándo medirlos?

- Signos de intolerancia digestiva.
- Enfermedades digestivas.

¿Cómo medirlo?

- Posición semifowler: 30 a 45°.
- Utilizar una jeringa grande que produce una aspiración más suave: de 10 ml.
- Una vez que ofrezca resistencia, NO seguir aspirando.
- Medir el volumen obtenido, en relación al volumen que ingiere, y valorar las características.



B. China
2025

¿Qué hacer con los residuos gástricos?

- Individualizar la evaluación y toma de decisiones en cada caso.
- Establecer protocolos para guiar estas decisiones, para evitar que sean arbitrarias.
- Si son sucios: sangre abundante, bilis o fecaloideos, eliminamos.
- No medir pH de rutina. No usar antiácidos.
- Los residuos alimenticios o mucosos son jugo gástrico, no desechar.

Si hay signos de

intolerancia

Restos
gástricos
limpios

<50% toma previa: reintroducir y dar toma completa

50-100% toma previa: reintroducir y restar de la toma el volumen medido

>100% toma previa: reintroducir y suspender la toma*

*En estimulación trófica podemos tener el 100% y no descontamos

Si pH < a 6,5 se considera ácido
Si pH > a 6,5 es alcalino

No se miden residuos gástricos de rutina porque:

El volumen obtenido puede ser muy variable dependiendo de la posición del niño y de la sonda, podemos lesionar la pared del estómago con aspiraciones repetidas, existe una gran variabilidad en la forma de extraerlos (rápido o lento).

Descartar frecuentemente volúmenes que representen entre 10-20% de la alimentación previa puede provocar pérdidas de cloro y potasio, alteraciones electrolíticas, desnutrición y déficit hídrico.

1. Biramalatha T et al. Re-feeding versus discarding gastric residuals to improve growth in preterm infants. Cochrane Database Syst Rev. 2023

2. Williams S et al. Routine versus no assessment of gastric residual volumes in preterm infants receiving enteral feeding via intermittent feeding tubes: a randomized controlled trial. J Matern Fetal Neonatal Med. 2023

VALORACIÓN DE LA TOLERANCIA DIGESTIVA EN NEONATOS

SIBEN RECOMIENDA XIX

DEFINICIÓN DE TOLERANCIA DIGESTIVA

Capacidad del neonato para digerir alimentos vía enteral, garantizando un crecimiento y desarrollo adecuados sin exceder sus capacidades metabólicas y excretoras.

CAUSAS DE MALA TOLERANCIA

Estrés, hipotermia, hipotensión
Decúbito supino o lateral izquierdo
Inestabilidad respiratoria, infección
Ductus arterioso persistente
Medicaciones específicas

Enterocolitis necrosante
Malformaciones digestivas
Vólvulo intestinal

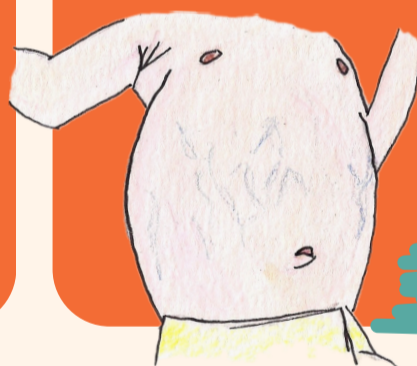
• SIGNOS DE INTOLERANCIA DIGESTIVA •

DIGESTIVOS

Abdomen distendido, coloración oscura, ausencia de ruidos, dolor abdominal, vómitos, residuo gástrico excesivo, productos patológicos en heces, malabsorción de hidratos de carbono

NO DIGESTIVOS

Desaturaciones, apnea, dificultad respiratoria, bradicardia, mala coloración, hipotonía



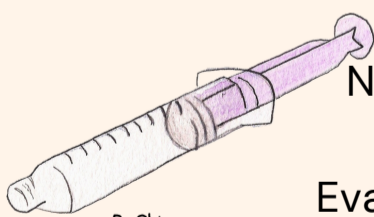
Medir circunferencia abdominal de rutina

B. China 2025

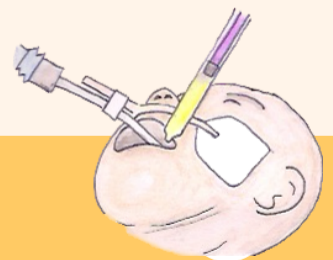


RECOMENDACIONES

No medir residuos de forma rutinaria
No usar antiácidos
Evaluación individualizada en cada caso
Medir volumen en relación a la ingesta



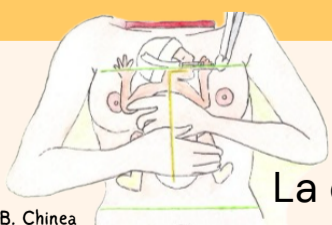
B. China 2025



B. China 2025

FACTORES CLAVE

Contacto piel con piel
Inicio precoz de nutrición trófica (leche materna, calostro)
Mínima manipulación
Evitar distensión abdominal por aire (sonda abierta al aire)



B. China 2025

CONCLUSIONES

La evaluación adecuada de la tolerancia digestiva en neonatos es fundamental para evitar complicaciones y favorecer el crecimiento adecuado. Se recomienda una valoración cuidadosa basada en signos clínicos y la individualización de cada caso.



B. China 2025

